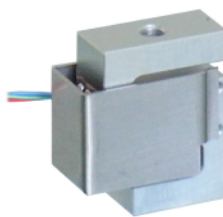


真空対応超小型引張圧縮両用ロードセル

TCLSV

- 定格容量：10N...500N
- 真空対応
- 本体両側めねじ取り付け



型式

定格容量

TCLSV-

10N	10N (1.02kgf)
20N	20N (2.04kgf)
50N	50N (5.10kgf)
100N	100N (10.2kgf)
200N	200N (20.4kgf)
500N	500N (51kgf)

仕様

定格出力	0.7mV/V：[10N] 1mV/V：[20N...500N]
定格出力誤差	±20%
零バランス	±10%R.O.
非直線性	±0.2%R.O.
ヒステリシス	±0.2%R.O.
繰返し性	±0.1%R.O.
零点の温度影響	±0.05%R.O./°C
出力の温度影響	±0.05%LOAD/°C
温度補償範囲	-10°C~+60°C
許容温度範囲	-20°C~+80°C
許容過負荷	150%R.C.
推奨印加電圧	2.5V
許容印加電圧	5V
入力端子間抵抗	約350Ω
出力端子間抵抗	約350Ω
絶縁抵抗	1000MΩ以上 (B/E DC50V)
ケーブルタイプ	PTFE極細電線(ジュンフロン) AWG32
ケーブル長	500mm
本体材質	アルミニウム：[10N...100N] ステンレス：[200N, 500N]

配線色

項目	線色
印加電圧+	赤
印加電圧-	白
出力信号+	緑
出力信号-	青

機械的特性

型式	定格たわみ量	固有振動数(約)	本体質量(約)
TCLSV-10N	0.01mm以下	4.6kHz	3g
TCLSV-20N		5.1kHz	
TCLSV-50N		8.1kHz	
TCLSV-100N		10kHz	4g
TCLSV-200N		9.2kHz	10g
TCLSV-500N		10.7kHz	11g

外形寸法

