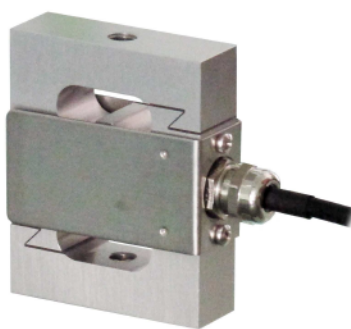


引張圧縮両用ロードセル

TCLM

- 定格容量 : 50N...1kN
- 広範囲レンジ対応
- 高精度



型式

定格容量

TCLM -

| | |
|-------|----------------|
| 50N | 50N (5.1kgf) |
| 100N | 100N (10.2kgf) |
| 200N | 200N (20.4kgf) |
| 500N | 500N (51kgf) |
| 1000N | 1kN (102kgf) |

仕様

| | |
|---------|----------------------|
| 定格出力 | 2mV/V |
| 定格出力誤差 | ±5% |
| 零バランス | ±10%R.O. |
| 非直線性 | ±0.03%R.O. |
| ヒステリシス | ±0.03%R.O. |
| 繰返し性 | ±0.03%R.O. |
| 零点の温度影響 | ±0.003%R.O./°C |
| 出力の温度影響 | ±0.003%LOAD/°C |
| 温度補償範囲 | -10°C~+60°C |
| 許容温度範囲 | -10°C~+70°C |
| 許容過負荷 | 150%R.C. |
| 推奨印加電圧 | 10V |
| 許容印加電圧 | 15V |
| 入力端子間抵抗 | 410Ω±10Ω |
| 出力端子間抵抗 | 350Ω±5Ω |
| 絶縁抵抗 | 1000MΩ以上 (B/E DC50V) |
| ケーブルタイプ | φ5, 4芯シールドケーブル 先端柳線 |
| ケーブル長 | 3m |
| 本体材質 | アルミニウム |

配線色

| 項目 | 線色 |
|-------|----|
| 印加電圧+ | 赤 |
| 印加電圧- | 白 |
| 出力信号+ | 緑 |
| 出力信号- | 青 |
| シールド | 黄 |

機械的特性

| 型式 | 定格たわみ量 | 固有振動数 (約) | 本体質量 (約) |
|------------|---------|-----------|----------|
| TCLM-50N | 0.3mm以下 | 0.28kHz | 150g |
| TCLM-100N | | 0.42kHz | |
| TCLM-200N | | 0.62kHz | |
| TCLM-500N | | 0.95kHz | |
| TCLM-1000N | | 1.2kHz | |

外形寸法

