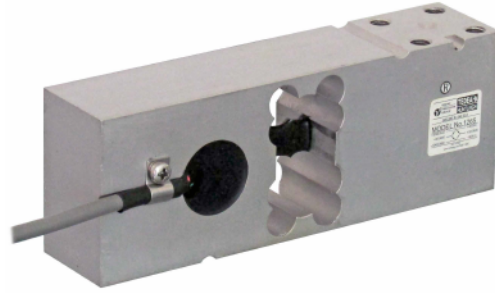


# 1265

- 定格容量 : 100kgf...660kgf
- アルミニウム
- IP66



## 型式

定格容量

1265 -   

100K	100kgf (980N)
150K	150kgf (1.47kN)
200K	200kgf (1.96kN)
250K	250kgf (2.45kN)
300K	300kgf (2.94kN)
500K	500kgf (4.9kN)
600K	600kgf (5.88kN)
635K	635kgf (6.23kN)
660K	660kgf (6.47kN)

## 配線色

項目	線色
印加電圧+	緑
印加電圧-	黒
出力信号+	赤
出力信号-	白
リモートセンシング+	青
リモートセンシング-	茶
シールド	シールド

## 仕様

定格出力	2mV/V
定格出力誤差	±10%
零バランス	±10%R.O.
30分後の零点回復	±0.017%LOAD
総合精度	±0.02%R.O.
零点の温度影響	±0.0023%R.O./°C
出力の温度影響	±0.001%LOAD/°C
偏心荷重誤差	±0.0025%LOAD/cm
温度補償範囲	-10°C~+40°C
許容温度範囲	-30°C~+70°C
許容過負荷	150%R.C.
限界過負荷	300%R.C.
推奨印加電圧	10V
許容印加電圧	15V
入力端子間抵抗	415Ω±15Ω
出力端子間抵抗	350Ω±3Ω
絶縁抵抗	2000MΩ以上
ケーブルタイプ	φ5.6, 6芯シールドケーブル 先端柳線, AWG26
ケーブル長	1.5m
本体材質	アルミニウム
保護構造	IP66
最大積載面寸法	800mm×800mm
推奨締付トルク	25N・m : [100K...300K] 30N・m : [500K...660K]
本体質量	約1.1kg
定格たわみ量	0.4mm以下

## 外形寸法

