

LiGA

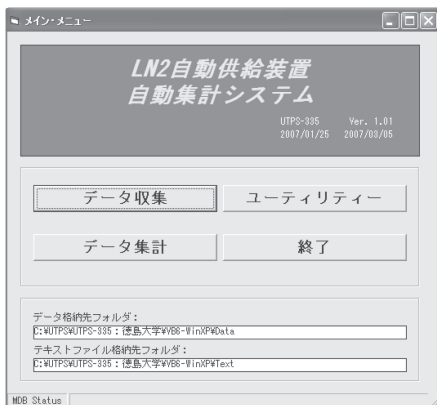
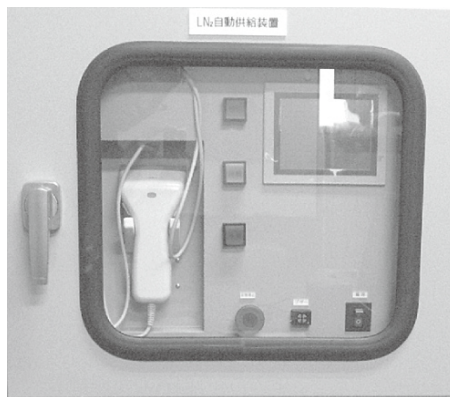
概要

充填所に設置された台はかりで重量計測を行い、バーコードリーダーで容器別カードを読み取り、その情報（容器番号・限界充填量等）に従って自動充填を行います。充填情報の収集・集計（容器別・年月日別等）印字などの処理が行えます。

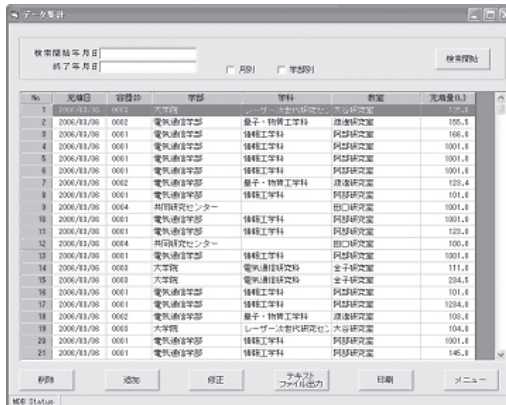
特長

- ・台はかりの定格容量,寸法,精度が選択可能。
- ・バーコード一括管理
 - －容器登録件数最大500。容器登録内容：容器ID No.,限界充填容器,空重量分類コード
 - －容器情報と充填量をデータ監視室PCに送信。集計、印刷処理が行えます。（年月日,容器別,分類コード）

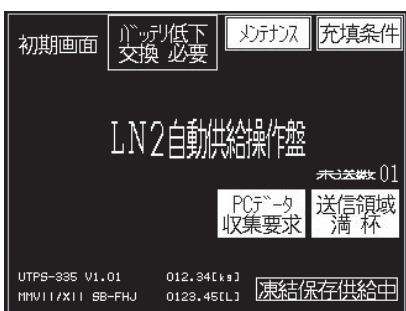
※.システム構成の詳細につきましては。別途お打ち合わせによります。



メニュー画面



データ集計画面(例)



初期画面



充填条件画面(例)



充填状況画面(例)