

耐荷重型台はかり

HPS

- 定格容量：200kg...1000kg
- 材質：一般構造用鋼、ステンレス
- 頑丈で高精度な産業用台はかり
- IP66相当



型式

定格容量 積載面寸法 足位置 アンカー 本体構造

HPS - - - - -

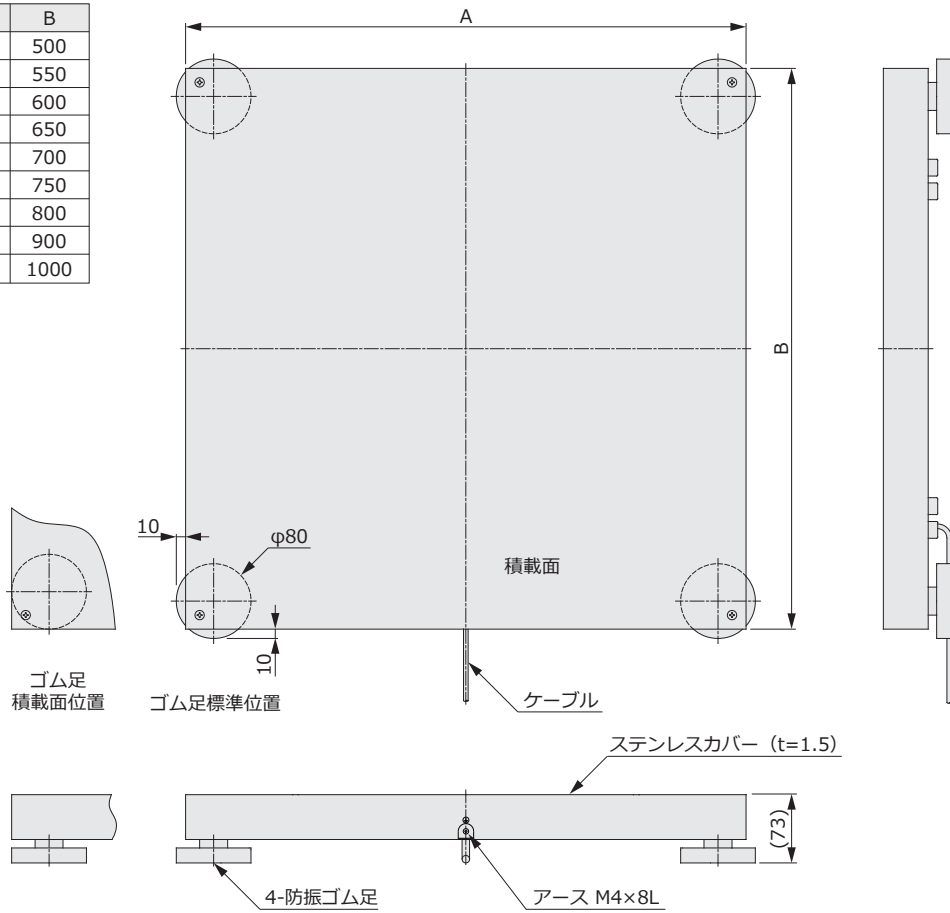
	無し	一般構造用鋼製（ステンレスカバー付き）
	SUS	オールステンレス製（ステンレスカバー付き）
	無し	
	A	アンカー用止め金具付き
	無し	
	IN	積載面内
500□		500mm×500mm
550□		550mm×550mm
600□		600mm×600mm
650□		650mm×650mm
700□		700mm×700mm
750□		750mm×750mm
800□		800mm×800mm
900□		900mm×900mm
1000□		1000mm×1000mm
200L		200kg
300L		300kg
400L		400kg
500L		500kg
600L		600kg
800L		800kg
1000L		1000kg

仕様

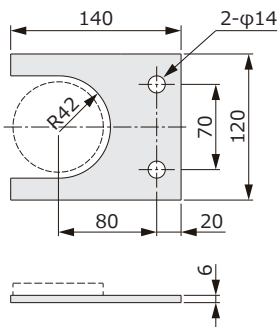
定格出力	0.5mV/V : [500L, 1000L]	0.6mV/V : [300L, 600L]	0.67mV/V : [200L]	0.8mV/V : [400L, 800L]
定格出力誤差	±10%			
非直線性	±0.1%R.O.			
ヒステリシス	±0.1%R.O.			
繰り返し性	±0.1%R.O.			
零点の温度影響	±0.05%R.O./℃			
出力の温度影響	±0.05%LOAD/℃			
温度補償範囲	-10℃～+50℃			
許容温度範囲	-10℃～+60℃			
許容過負荷	300%R.C.			
推奨印加電圧	10V			
許容印加電圧	15V			
入力端子間抵抗	約100Ω			
出力端子間抵抗	約90Ω			
絶縁抵抗	1000以上 (B/E DC50V)			
ケーブル長	5m			
ケーブルタイプ	φ5, 4芯シールドケーブル, 先端柳線			
ロードセル本体構造	IP67			
本体質量	約28kg : [500□, 550□]	約36kg : [600□, 650□]	約44kg : [700□, 750□]	約52kg : [800□] 約63kg : [900□] 約79kg : [1000□]

外形寸法

積載面	A	B
500□	500	500
550□	550	550
600□	600	600
650□	650	650
700□	700	700
750□	750	750
800□	800	800
900□	900	900
1000□	1000	1000



アンカー用プレート



ケーブル配線色

項目	線色
印加電圧+	赤
印加電圧-	白
出力信号+	緑
出力信号-	青
シールド	黄