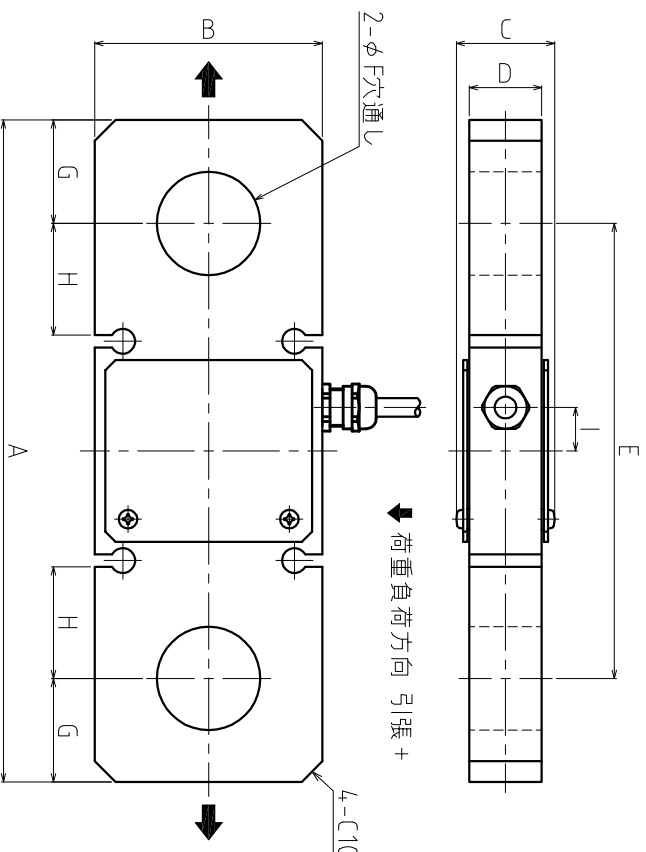


# 1. 仕様

型式	TLB-2T TLB-3T TLB-5T TLB-10T TLB-20T	
定格容量 (R.C.)	20kN(2.04tf) 30kN(3.06tf) 50kN(5.10tf) 100kN(10.2tf) 200kN(20.4tf)	
定格出力 (R.O.)	1mV/V $\pm$ 10%	
零バリエーション	$\pm$ 10%R.O.	
非直線性	$\pm$ 0.2%R.O.	
ヒステリシス	$\pm$ 0.2%R.O.	
繰返し性	$\pm$ 0.2%R.O.	
零点の温度影響	$\pm$ 0.005%R.O./ $^{\circ}$ C	
出力の温度影響	$\pm$ 0.005%R.O./ $^{\circ}$ C	
温度補償範囲	-10 $^{\circ}$ C $\sim$ +60 $^{\circ}$ C	
許容温度範囲	-20 $^{\circ}$ C $\sim$ +70 $^{\circ}$ C	
許容過負荷	150%R.C.	
限界過負荷	200%R.C.	
推奨印加電圧	10V	
許容印加電圧	15V	
入力端子間抵抗	380 $\Omega$ $\pm$ 50 $\Omega$	
出力端子間抵抗	350 $\Omega$ $\pm$ 10 $\Omega$	
絶縁抵抗	1000M $\Omega$ 以上 (B/E DCG50V)	
ケーブル	$\phi$ 5、4芯シールドケーブル【2T、3T】 $\phi$ 9、4芯シールドケーブル【5T、10T、20T】 長さ10m 先端柳線	
本体材質	特殊合金鋼	
定格たわみ量	0.08mm【2T、3T、5T】 0.09mm【10T】 0.11mm【20T】	
本体質量	約1.7kg【2T】 約2.6kg【3T】 約4kg【5T】 約8kg【10T】 約15kg【20T】	
固有振動数	1.6kHz【2T、3T】 1.7kHz【5T】 1.4kHz【10T、20T】	
結線	$\phi$ 5ケーブル 印加電圧+/赤 印加電圧-/白 出力信号+/緑 出力信号-/青 シールド/黄	$\phi$ 9ケーブル 印加電圧+/赤 印加電圧-/白 出力信号+/緑 出力信号-/黒 シールド/黄

注: 本体にできる限り曲げ、ねじれ等の力が加わらないように設置してください。  
万一に備え安全装置(ロードセル破断時に代わりに荷重を支えるリンク等)を設置してください。

# 2. 外形寸法



A	220	240	250	10T	20T
B	70	80	90	110	130
C	(30.8)	(35.8)	(40.8)	(50)	(65)
D	20	25	30	35	50
E	160	168	178	220	250
2- $\phi$ F	$\phi$ 28	$\phi$ 38	$\phi$ 38	$\phi$ 50	$\phi$ 61
G	30	36	36	50	65
H	33	35	40	54	64
I	19	19.5	20	21	23

STD

品名	引張ロードセル	型番	TLB-2T $\sim$ 20T
承認	検図	設計	製図
金子	高橋	久保田	原
2018.10.13	2018.10.13	2014.07.30	2014.07.30
PAGE		1 / 1	

改訂	年月日	改訂内容
1	2018.10.13	カタログ標準品図面化 久保田

東洋測器株式会社  
TA4-04824L