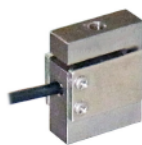


超小型引張圧縮両用ロードセル

TCSS

- 定格容量：1N...50N
- 超小型
- 両端めねじで取付容易



型式

定格容量
TCSS-

0.1L	1N (102gf)
0.2L	2N (204gf)
0.5L	5N (510gf)
1L	10N (1.02kgf)
2L	20N (2.04kgf)
5L	50N (5.1kgf)

仕様

定格出力	0.5mV/V~1.5mV/V：[1N, 2N] 1.5mV/V~2.5mV/V：[5N...50N]
零バランス	±50%R.O.
非直線性	±0.2%R.O.
ヒステリシス	±0.2%R.O.
繰返し性	±0.1%R.O.
零点の温度影響	±0.1%R.O./°C
出力の温度影響	±0.1%LOAD/°C
温度補償範囲	-10°C~+50°C
許容温度範囲	-10°C~+60°C
許容過負荷	200%R.C.
推奨印加電圧	5V
許容印加電圧	10V
入力端子間抵抗	約1000Ω
出力端子間抵抗	約1000Ω
絶縁抵抗	1000MΩ以上 (B/E DC50V)
ケーブルタイプ	φ1.6, 4芯シールドケーブル 先端柳線
ケーブル長	1m
本体材質	ベリリウム銅：[1N, 2N] ステンレス：[5N...50N]

配線色

項目	線色
印加電圧+	赤
印加電圧-	白
出力信号+	緑
出力信号-	青
シールド	シールド

機械的特性

型式	定格たわみ量	固有振動数(約)	本体質量(約)
TCSS-0.1L	0.02mm以下	4.6kHz	3g
TCSS-0.2L		4.9kHz	
TCSS-0.5L		6.5kHz	
TCSS-1L		7.1kHz	
TCSS-2L		8.5kHz	
TCSS-5L		11kHz	

外形寸法

