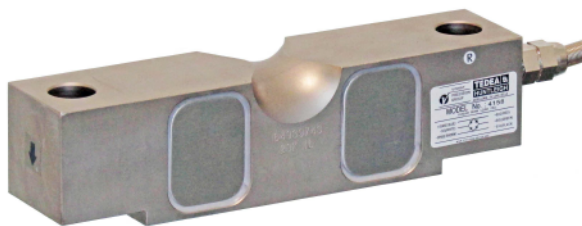


ダブルエンドシェアビームロードセル

## 4158

- 定格容量 : 4.5tf...34tf
- 特殊合金鋼製
- IP67



## 型式

定格容量

4158-

10klb	10klb (4.5tf)
20klb	20klb (9.1tf)
25klb	25klb (11.3tf)
40klb	40klb (18.1tf)
50klb	50klb (22.7tf)
60klb	60klb (27.2tf)
75klb	75klb (34tf)

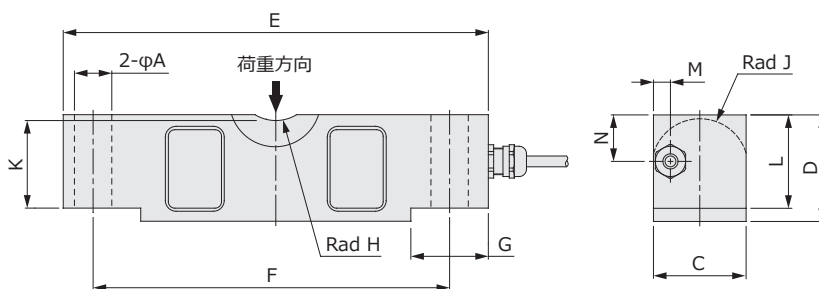
## 配線色

項目	線色
印加電圧+	赤
印加電圧-	黒
出力信号+	緑
出力信号-	白
リモートセンシング+	青
リモートセンシング-	茶
シールド	シールド

## 仕様

定格出力	3mV/V
定格出力誤差	±2.5%
零バランス	±3%R.O.
30分後の零点回復	±0.05%LOAD
総合精度	±0.05%R.O.
零点の温度影響	±0.006%R.O./°C
出力の温度影響	±0.005%LOAD/°C
温度補償範囲	-10°C~+40°C
許容温度範囲	-30°C~+70°C
許容過負荷	150%R.C.
限界過負荷	300%R.C.
推奨印加電圧	10V
許容印加電圧	15V
入力端子間抵抗	780Ω±20Ω
出力端子間抵抗	705Ω±5Ω
絶縁抵抗	2000MΩ以上
ケーブルタイプ	φ5.6, 6芯シールドケーブル 先端柳線, AWG26
ケーブル長	5m : [10klb...25klb] 15m : [40klb...75klb]
本体材質	特殊合金鋼 ニッケルめっき処理
保護構造	IP67
本体質量	約2.5kg : [10klb...25klb] 約5kg : [40klb]
	約8.5kg : [50klb...75klb]
定格たわみ量	0.4mm以下

## 外形寸法

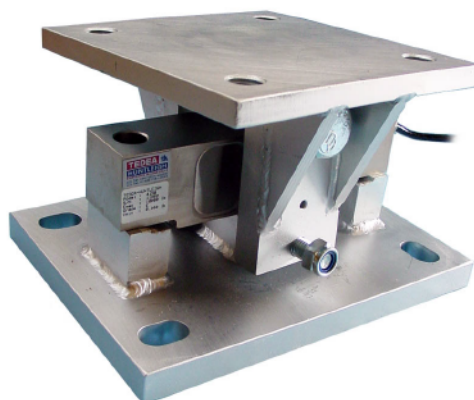


## 寸法

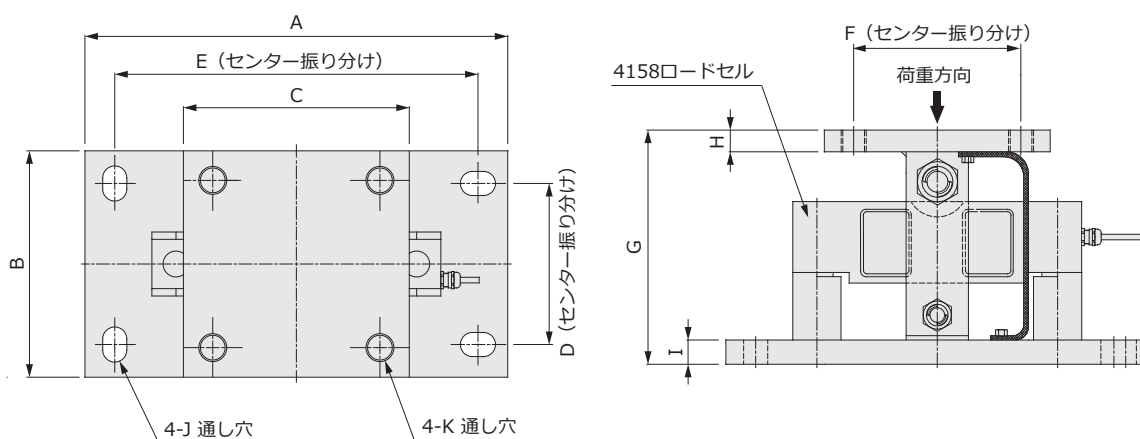
型式	φA	C	D	E	F	G	Rad H	Rad J	K	L	M	N
4158-10klb...25klb	17.3	42.9	49.3	196.9	165.1	35.9	19.1	22.9	41.4	43.2	8.8	13.6
4158-40klb	20.6	49.3	62.0	260.4	215.9	49.0	25.4	28.5	50.8	53.3	9.0	31.0
4158-50klb...75klb	26.9	62.0	74.7	260.4	215.9	49.0	25.4	34.8	64.5	67.3	10.4	37.4

# 4158 サイロマウント

- 定格容量 : 4.5tf...34tf
- 合金鋼製 ニッケルめっき処理
- アースストラップ付き
- ロードセル4158専用設計



## 外形寸法



### 寸法

型式	A	B	C	D	E	F	G	H	I	J	K
4158SM-10klb...25klb	240	180	180	130	190	130	142	12.7	19	φ18×28	M20
4158SM-40klb	380	203	203	140	320	150	195	19	25	φ22×32	M24
4158SM-50klb...75klb	380	203	203	140	320	150	210	19	25	φ22×32	M24

※.取付方法につきましては別途ご用意しております、「4158サイロマウント取付要領書」をご覧ください。