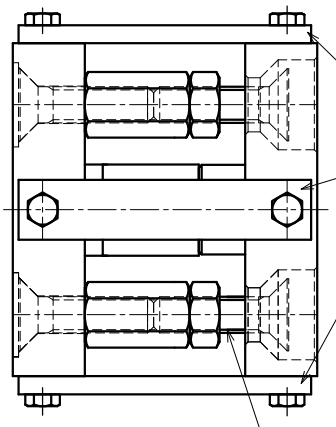
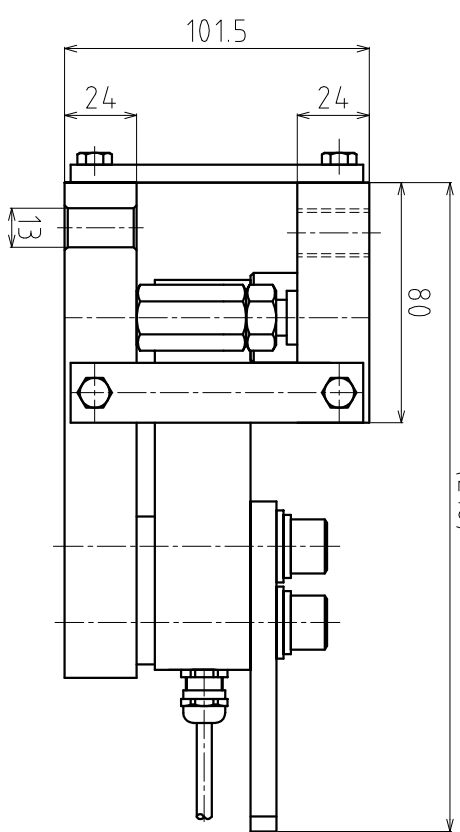
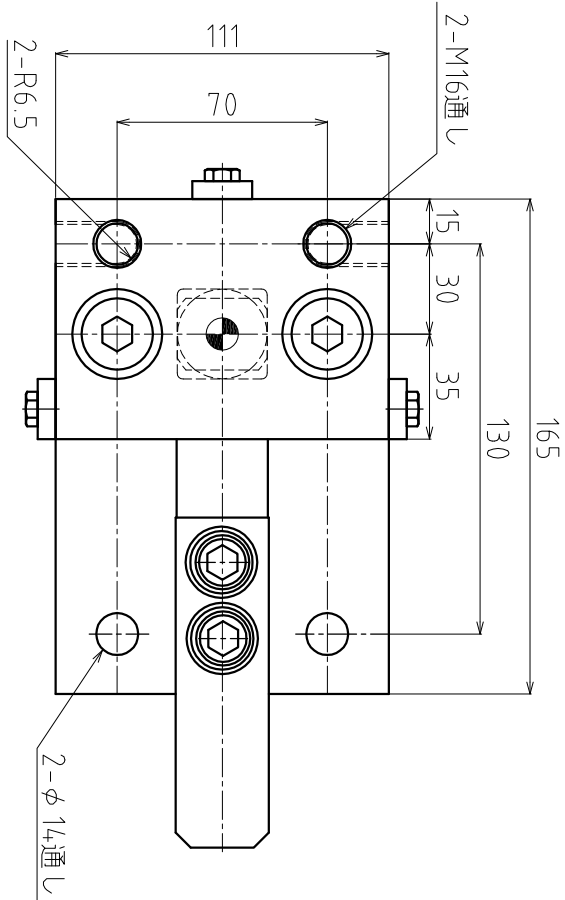


1 2 3 4 5 6

● 荷重負荷中心
 装置に取り付け後
 全ての補助金具を
 取り外すこと。



補助金具
 ボルト強度 (1本あたり)
 上下方向 : 1100kg
 左右方向 : 840kg



STD

品名	3510セルマイト 300K~2T	型番	3510 CellMate
承認	検図	設計	製図
金子	高橋	野口	野口
2018.01.30	2018.01.30	2011.07.11	2011.07.11
PAGE		PAGE	
1		1	

東洋測器株式会社

改訂	年月日	改訂内容
1	2019.01.30	カタログ標準品図面化 久保田 高橋
2	2016.12.05	寸法変更

TA4-01053Z

D C B A