

シェアビームロードセル

## 3410

- 定格容量 : 250kgf...2tf
- 特殊合金鋼
- IP67



## 型式

定格容量

3410-

250K	250kgf (2.45kN)
500K	500kgf (4.9kN)
1T	1000kgf (9.8kN)
2T	2000kgf (19.6kN)

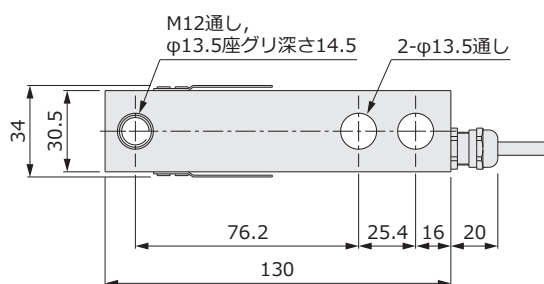
## 配線色

項目	線色
印加電圧+	赤
印加電圧-	黒
出力信号+	緑
出力信号-	白
リモートセンシング+	青
リモートセンシング-	茶
シールド	シールド

## 仕様

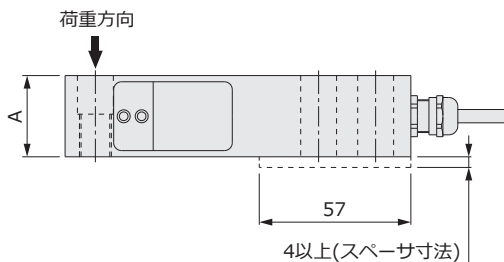
定格出力	2mV/V
定格出力誤差	±1%
零バランス	±2%R.O.
30分後の零点回復	±0.05%LOAD
総合精度	±0.05%R.O.
零点の温度影響	±0.007%R.O./°C
出力の温度影響	±0.004%LOAD/°C
温度補償範囲	-10°C~+40°C
許容温度範囲	-20°C~+70°C
許容過負荷	150%R.C.
限界過負荷	300%R.C.
推奨印加電圧	10V
許容印加電圧	15V
入力端子間抵抗	385Ω±10Ω
出力端子間抵抗	351Ω±5Ω
絶縁抵抗	2000MΩ以上
ケーブルタイプ	φ5.6, 6芯シールドケーブル 先端柳線, AWG26
ケーブル長	5m
本体材質	特殊合金鋼 無電解ニッケルめっき表面処理
保護構造	IP67
推奨締付トルク	136N・m
本体質量	約0.9kg : [250K...1T] 約1.1kg : [2T]
定格たわみ量	0.4mm以下

## 外形寸法



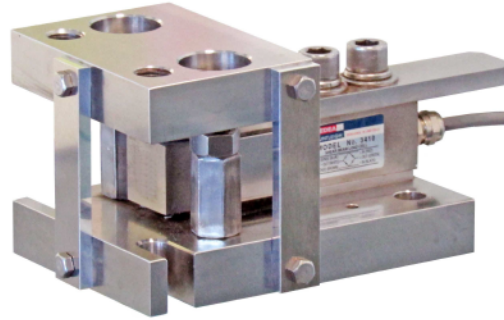
## 寸法

型式	A
3410-250K...1T	30.5
3410-2T	36



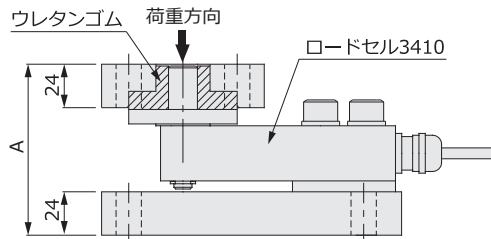
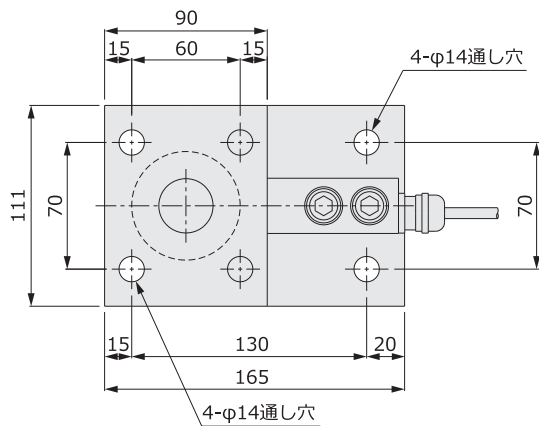
# 3410 セルメイト

- 定格容量：250kgf...2tf
- ステンレス製
- 浮き上がり防止機構内蔵
- ロードセル3410専用設計



## 外形寸法

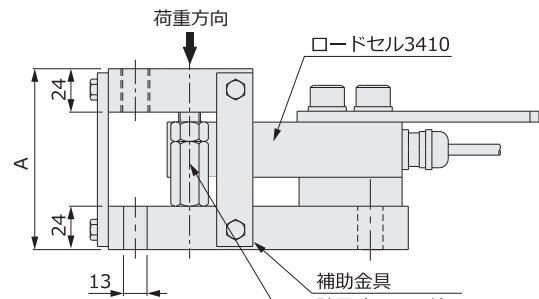
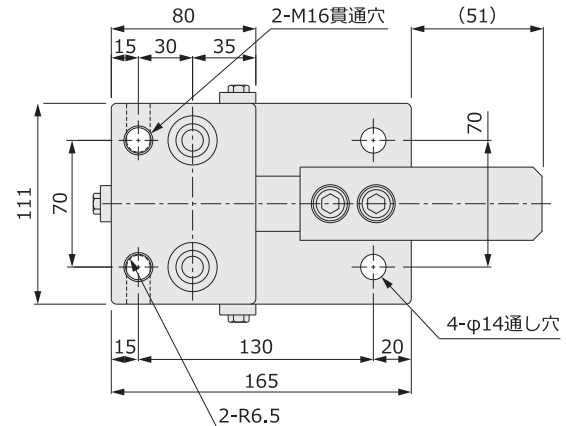
### 簡易セルメイト



#### 寸法

型式	A
3410-250K...1T	94.5
3410-2T	100

### セルメイト



#### 寸法

型式	A
3410-250K...1T	100
3410-2T	105.5

[1本あたりの強度]  
上下方向：1100kg  
左右方向：840kg

※.取付方法につきましては別途ご用意しております、「3410セルメイト取付要領書」をご覧ください。