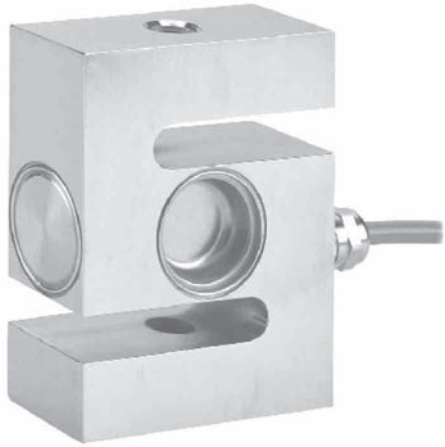


高容量引張圧縮型ステンレス製ロードセル  
/High Capacity Tension Compression Load Cell

# 620



定格容量/Rated capacity 14.7kN...49kN(1.5tf...5tf)

材 質/Material ステンレス/Stainless steel

保護構造/Protection IP68

特長/Features

- 引張圧縮両用
- 高精度
- 耐環境性に優れた完全密閉ステンレス製

応用/Applications

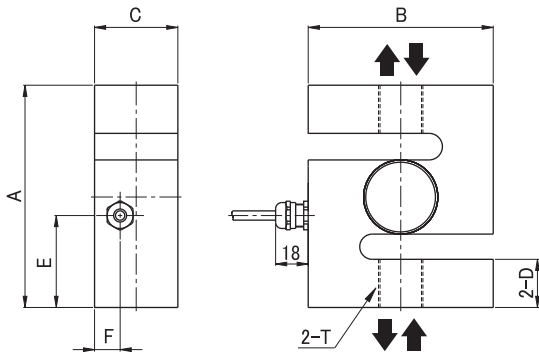
- ホッパー・タンク計量
- 混合機
- 各種材料試験機
- 吊りばかり
- ベルトコンベアスケール

ケーブル配線仕様/Wiring

印加電圧+/Exc.+	青/Blue
出力信号+/Signal.+	白/White
印加電圧-/Exc.-	黒/Black
出力信号-/Signal.-	赤/Red
リモートセンシング+/Sensing.+	緑/Green
リモートセンシング-/Sensing.-	灰/Grey
シールド/Shield	-



外形寸法/Dimensions (in mm)



定格容量	A	B	C	D	E	F
500kgf, 1000kgf, 2000kgf	90	70	32	19	36.6	10.4
5000kgf	120	100	45	26	60	13.8

T	
定格容量	Metric
500kgf	M12 × 1.75
1000kgf	M16 × 2
2000kgf	M16 × 2
5000kgf	M24 × 2

↓ 荷重負荷方向

仕様/Specifications

仕様項目/Parameter	単位/Unit	公称値/Value	
型式/Model		<b>620</b>	
精度等級/Grade		E	C2
定格容量/Rated capacity (R.C.)	N	4.9k, 9.8k, 19.6k, 49k	
	kgf	500, 1000, 2000, 5000	
定格出力/Rated output (R.O.)	mV/V	2.0	
定格出力誤差/Rated output tolerance	±%	0.1	
零バランス/Zero balance	±%R.O.	2	
30分後の零点回復/Zero return 30 min.	±%LOAD	0.05	0.025
総合精度/Total error	±%R.O.	0.05	0.03
零点の温度影響/Temperature effect on zero	±%R.O./°C	0.007	0.003
出力の温度影響/Temperature effect on output	±%LOAD/°C	0.004	0.0014
補償温度範囲/Temperature range,compensated	°C	-10~+40	
許容温度範囲/Temperature range,safe	°C	-30~+90	
許容過負荷/Maximum safe central overload	%R.C.	150	
限界過負荷/Ulimate central overload	%R.C.	-	
推奨印加電圧/Excitation,recommended	V	10	
最大印加電圧/Excitaiton,maximum	V	15	
入力端子間抵抗/Input impedance	Ω	400±20	
出力端子間抵抗/Output impedance	Ω	350±3	
絶縁抵抗/Insulation impedance	MΩ	>5000	
ケーブル長/Cable length	m	5.0	
ケーブルタイプ/Cable type		φ 5.6, 6芯シールドケーブル, 先端柳線 AWG26	
本体材質/Element material		ステンレス/Stainless steel	
保護構造/Environmental protection		IP68	
質量/Weight	kg	1.1(500kgf...2000kgf), 3.3(5000kgf)	
たわみ量/Deflection at rated capacity	mm	<0.4	