

高容量圧縮型ロードセル  
/High Capacity Compression Load Cell

# 120



定格容量/Rated capacity 49kN...490kN (5tf...50tf)

材 質/Material ステンレス/Stainless steel

保護構造/Protection IP67

特長/Features

- 耐環境性に優れたステンレスハウジング構造
- 高精度
- 設置が容易

応用/Applications

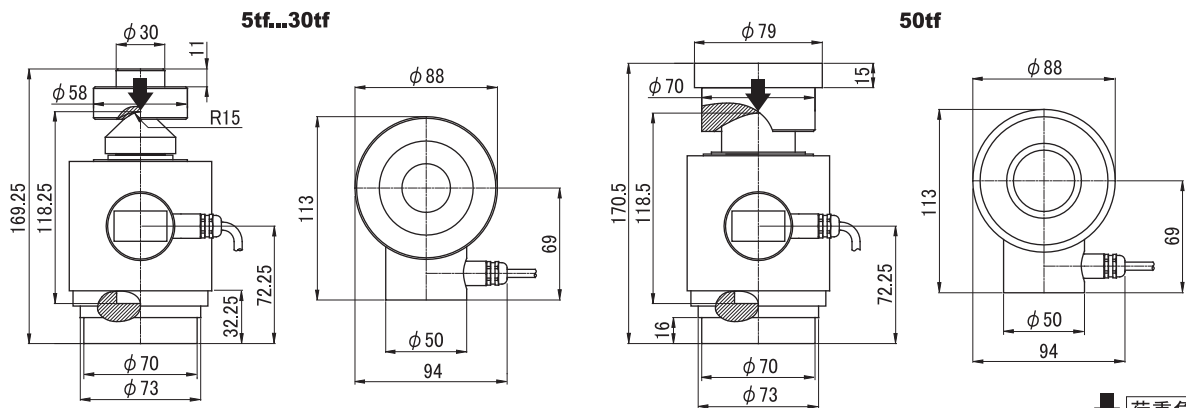
- トラックスケール
- サイロ・ホッパースケール
- 製造工程内計量

**ATEX**

ケーブル配線仕様/Wiring

印加電圧+/Exc.+	緑/Green
出力信号+/Signal.+	赤/Red
印加電圧-/Exc.-	黒/Black
出力信号-/Signal.-	白/White
リモートセンシング+/Sensing.+	青/Blue
リモートセンシング-/Sensing.-	茶/Brown
シールド/Shield	-

外形寸法/Dimensions (in mm)



↓ 荷重負荷方向

仕様/Specifications

仕様項目/Parameter	単位/Unit	公称値/Value
型式/Model		<b>120</b>
精度等級/Grade		E
定格容量/Rated capacity (R.C.)	N	49k, 98k, 196k, 294k, 490k
	kgf	5, 10, 20, 30, 50
定格出力/Rated output (R.O.)	mV/V	1.5
定格出力誤差/Rated output tolerance	±%	0.1
零バランス/Zero balance	±%R.O.	10
30分後の零点回復/Zero return 30 min.	±%LOAD	0.05
総合精度/Total error	±%R.O.	0.05
零点の温度影響/Temperature effect on zero	±%R.O./°C	0.010
出力の温度影響/Temperature effect on output	±%LOAD/°C	0.005
補償温度範囲/Temperature range,compensated	°C	-10~+40
許容温度範囲/Temperature range,safe	°C	-30~+70
許容過負荷/Maximum safe central overload	%R.C.	150
限界過負荷/Ulimate central overload	%R.C.	300
推奨印加電圧/Excitation,recommended	V	10
最大印加電圧/Excitaion,maximum	V	15
入力端子間抵抗/Input impedance	Ω	670±15
出力端子間抵抗/Output impedance	Ω	605±5
絶縁抵抗/Insulation impedance	MΩ	>2000
ケーブル長/Cable length	m	15
ケーブルタイプ/Cable type		φ 5.5, 6芯シールドケーブル, 先端柳線 AWG26
本体材質/Element material		ステンレスハウジング・ニッケルめっき特殊合金鋼製エレメント/Stainless steel housing, plated alloy steel
保護構造/Environmental protection		IP67
質量/Weight	kg	4.1 (5tf...30tf), 5.7 (50tf)
たわみ量/Deflection at rated capacity	mm	<0.3