

PFS

New!

定格容量/Rated capacity 1kN, 2kN(102kgf, 204kgf)

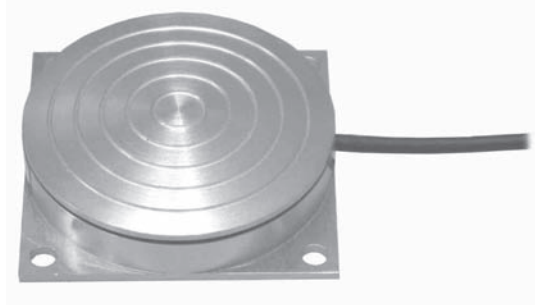
材 質/Material アルミニウム合金/Aluminum

特長/Features

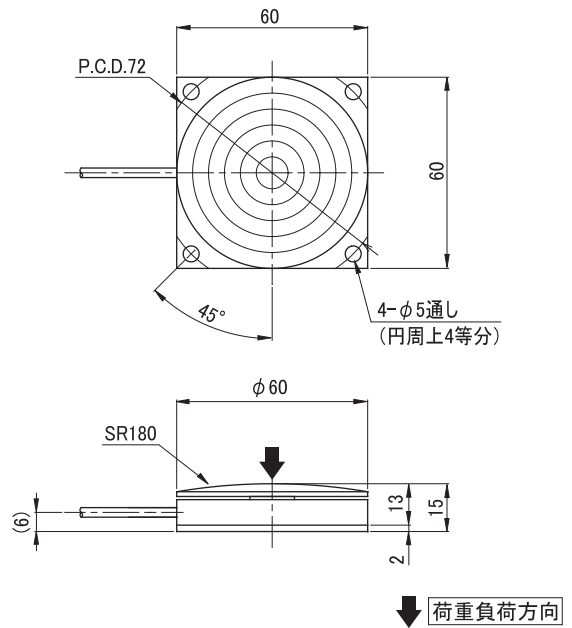
- 小型
- 低外形
- ローコスト

応用/Applications

- アクセル、クラッチ、ブレーキをどの程度の力で踏み込んでいるのかをリアルタイムで測定することができます。ブレーキは踏んでいる力と制動距離との比較が可能です。ABS機能の検証等にも使用することができます。アルミニウム製で軽量なため、センサが付いていないかのようなダイレクトなフィーリングです。



外形寸法/Dimensions (in mm)



ケーブル配線仕様/Wiring

印加電圧+/Exc.+	赤/Red
出力信号+/Signal.+	緑/Green
印加電圧-/Exc.-	白/White
出力信号-/Signal.-	黒/Black
リモートセンシング+/Sensing.+	-
リモートセンシング-/Sensing.-	-
シールド/Shield	黄/Yellow

仕様/Specifications

仕様項目/Parameter	単位/Unit	公称値/Value	
型式/Model		PFS	
		100L	200L
定格容量/Rated capacity (R.C.)	N	1k	2k
	kgf	102	204
定格出力/Rated output (R.O.)	mV/V	1	
定格出力誤差/Rated output tolerance	±%	10	
零バランス/Zero balance	±%R.O.	10	
非直線性/Nonlinearity	±%R.O.	0.5	
ヒステリシス/Hysteresis	±%R.O.	0.5	
繰返し性/Repeatability	±%R.O.	0.5	
零点の温度影響/Temperature effect on zero	±%R.O./°C	0.05	
出力の温度影響/Temperature effect on output	±%LOAD/°C	0.05	
補償温度範囲/Temperature range,compensated	°C	-10~+60	
許容温度範囲/Temperature range,safe	°C	-20~+70	
許容過負荷/Maximum safe central overload	%R.C.	150	
限界過負荷/Ultimate central overload	%R.C.	200	
推奨印加電圧/Excitation,recommended	V	10	
最大印加電圧/Excitation,maximum	V	15	
入力端子間抵抗/Input impedance	Ω	約350	
出力端子間抵抗/Output impedance	Ω	約350	
絶縁抵抗/Insulation impedance	MΩ	>1000(B/E DC50V)	
ケーブル長/Cable length	m	3.0	
ケーブルタイプ/Cable type		φ3, 4芯シールドケーブル, 先端柳線	
本体材質/Element material		アルミニウム/Aluminum	
質量/Weight	g	80	
固有振動数/Natural frequency	kHz	4.5	5.8