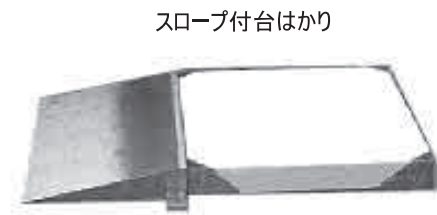


# 液化ガス自動供給システム

New!

## 概要

本システムは、充填所に設置されたロードセル式台はかりにて重量計測し、バーコードリーダーにて容器別カードを読み取り、その情報（容器番号、限界充填量等）に従って自動充填を行ない、充填情報の収集、集計（容器別、年月日別等）、印字などの処理が行なえます。



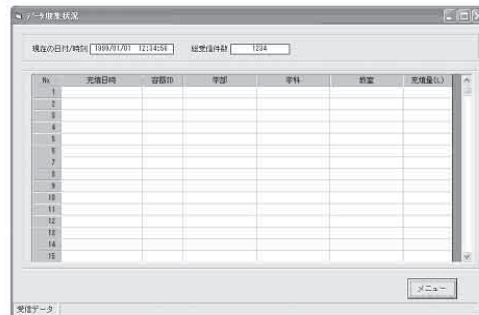
## 特徴

- ① 台はかりの測定荷重・寸法・精度などは、お客様の仕様に対応いたします  
 …精度：±0.1%～±0.02%
- ② バーコード管理  
 …容器登録件数：最大500件  
 …容器登録内容：容器IDナンバー、限界充填容器、空重量、分類コード
- ③ バーコードリーダーにて読み込まれた容器情報と充填量を、データ監視室のパソコンに送り、充填情報の収集・集計・印刷が行なえます  
 …収集内容：年月日、容器別、分類コード別

## パソコン画面



[メニュー画面]



[データ収集画面]



[データ集計画面]

## タッチパネル



[初期画面]



[充填条件画面]



[充填状況画面]