

DLS-5034A

New!



RoHS

特長/Features

- 48mm × 48mmのコンパクトサイズ
- 台はかりやホッパーなどのレベル制御に最適
- 残量管理に便利なプリセット風袋引き機能

仕様/Specifications

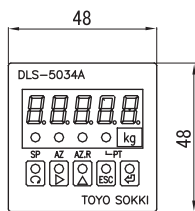
アナログ・A/D変換部	
入力感度	1 μV/D以上 (D: 最小目) 1.0mV/V入力時 表示分解能: 最大1/5,000
非直線性	±0.05%FS ±1カウント
温度特性	零点: ±0.01%FS/°C (入力感度: 1.0mV/Vに於いて) 感度: ±0.01%Reading/°C
周波数特性	約2Hz (-3dB)
トランスデューサ電源	DC5V ±5%, 15mA (350 Ω 型トランスデューサ1台接続可能)
表示部	
計量値表示	LED7セグメント4桁, 赤色, 文字高さ8mm
動作表示 (表示素子)	LED, 赤色, 4個
動作表示 (表示内容)	SP, AZ, AZ.R, PT
表示範囲	±9999 (ゼロサブレス)
小数点	任意桁に設定可能 (なし, 0.0, 0.00, 0.000)
オーバー表示	全桁点滅 入力感度が-3.3mV/V以下と3.3mV/V以上 表示値が4桁を超える場合はオーバー表示を行なう
単位	kg その他は付属シール貼り付け
サンプリング周期	60msec. (16.7回/秒)
零点・感度調整	
零点調整	-2.8mV/V ~ 2.8mV/Vの入力信号または等価入力
感度調整	-3.0mV/V ~ 3.0mV/Vの入力信号または等価入力
I/O部	
操作スイッチ	5キー ペンタッチ式
制御用出力	出力信号: 1点リレー接点 (電源OFF時...接点ブレイク) 接点容量: DC24V, 1A (抵抗負荷) AC125V, 0.5V (抵抗負荷)
コンパレータ	1点 上限・下限切り替え可能
総合	
停電対策	各設定データは不揮発性メモリ (EEPROM) に書き込み (最大100万回)
電源電圧	AC85 ~ 132V, 50/60Hz標準 (オプション: DC20V ~ 27V)
消費電力	約20VA
温度・湿度範囲	-10 ~ +40°C, 20 ~ 85%RH (結露なきこと)
取り付け方法	パネルマウント
本体重量	約400g

※ 各機能の詳細などについてはお問い合わせください

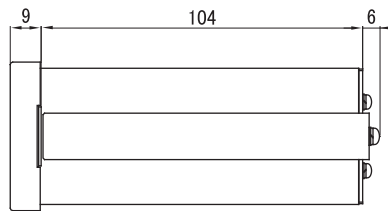
搭載機能/Functions

●オートゼロ	表示ホールド	BCD出力
ゼロトラッキング	NET/GROSS表示切替	カレントループ出力
●プリセット風袋引き	ゼロ補正	ピークホールド
●スケールディビジョン	●コンパレータ	移動平均
●デジタルフィルタ	アナログ出力スケーリング	モーションディテクト
●キヤルロック	RS-232C	●等価入力校正
キーロック	RS-485	デジタルゼロ

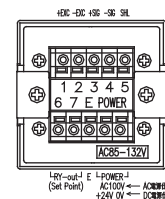
外形寸法/Dimensions (in mm)



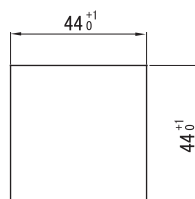
フロントビュー



サイドビュー



リアビュー



パネルカット