

センターホール型圧縮ロードセル
/Center Hole Type Compression Load Cell

CH

定格容量/Rated capacity 5kN...50kN(510kgf...5.1tf)

材 質/Material ステンレス/Stainless steel

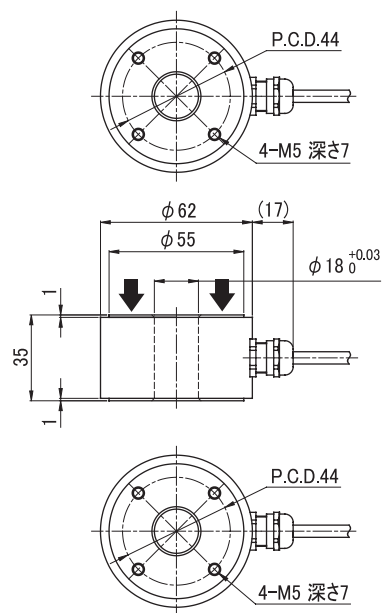
特長/Features

- 小型
- 高容量対応
- 高精度

応用/Applications

- プレス機のプレス圧測定
- 各種計量計測
- 特殊品も対応可能

外形寸法/Dimensions (in mm)



↓ 荷重負荷方向



ケーブル配線仕様/Wiring

印加電圧+/Exc.+	赤/Red
出力信号+/Signal.+	緑/Green
印加電圧-/Exc.-	白/White
出力信号-/Signal.-	青/Blue
リモートセンシング+/Sensing.+	-
リモートセンシング-/Sensing.-	-
シールド/Sheild	黄/Yellow

仕様/Specifications

仕様項目/Parameter 型式/Model	単位/Unit	公称値/Value			
		CH			
		500L	1T	3T	5T
定格容量/Rated capacity (R.C.)	N	5k	10k	30k	50k
	tf	510kgf	1.02	3.06	5.10
定格出力/Rated output (R.O.)	mV/V	0.5			
定格出力誤差/Rated output tolerance	±%	1			
零バランス/Zero balance	±%R.O.	1			
非直線性/Nonlinearity	±%R.O.	0.5			
ヒステリシス/Hysteresis	±%R.O.	0.3			
繰返し性/Repeatability	±%R.O.	0.5			
零点の温度影響/Temperature effect on zero	±%R.O./°C	0.01			
出力の温度影響/Temperature effect on output	±%LOAD/°C	0.01			
補償温度範囲/Temperature range,compensated	°C	-10~+70			
許容温度範囲/Temperature range,safe	°C	-20~+80			
許容過負荷/Maximum safe central overload	%R.C.	150			
限界過負荷/Ultimate central overload	%R.C.	300			
推奨印加電圧/Excitation,recommended	V	9			
最大印加電圧/Excitaiton,maximum	V	15			
入力端子間抵抗/Input impedance	Ω	840±80			
出力端子間抵抗/Output impedance	Ω	700±7			
絶縁抵抗/Insulation impedance	MΩ	>1000(B/E DC50V)			
ケーブル長/Cable length	m	5.0			
ケーブルタイプ/Cable type		φ5, 4芯シールドケーブル, 先端柳線			
本体材質/Element material		ステンレス/Stainless steel			
定格たわみ量/Deflection at rated capacity	mm	<0.1			
質量/Weight	g	600			
固有振動数/Natural frequency	kHz	2.5	3.3	6.6	