

CBF/CBS

定格容量/Rated capacity 300N...500kN(30.6kgf...51tf)

材質/Material

特殊合金鋼/Alloy steel
ステンレス/Stainless steel

特長/Features

- 薄型
- 耐食性に優れるステンレス製**CBS**
- ローコスト

応用/Applications

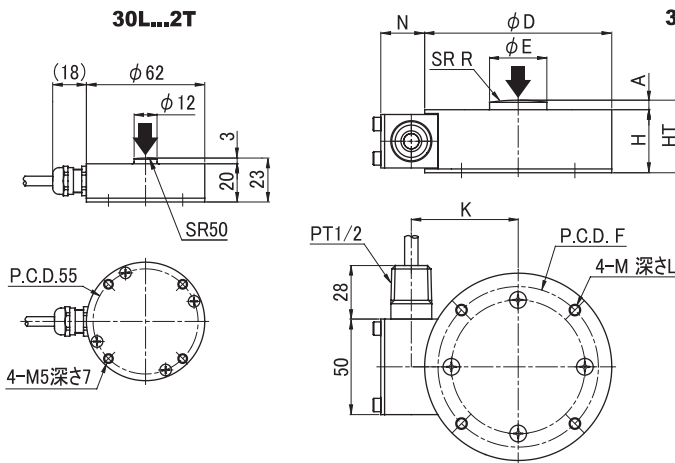
- 各種力測定
- 容器計量
- 産業工程内計量

ケーブル配線仕様/Wiring

印加電圧+/Exc.+	赤/Red
出力信号+/Signal.+	緑/Green
印加電圧-/Exc.-	白/White
出力信号-/Signal.-	青/Blue
リモートセンシング+/Sensing.+	-
リモートセンシング-/Sensing.-	-
シールド/Sheild	黄/Yellow



外形寸法/Dimensions (in mm)



定格容量	30kN 50kN	100kN	200kN	300kN	500kN
A	5	8	10	12	15
φD	98	98	138	160	200
φE	30	40	50	60	80
H	33	35	43	53	60
HT	38	43	53	65	75
F	84	84	110	130	160
M	M6	M6	M8	M10	M12
L	7	7	8	10	12
R	100	150	200	250	250
J	16.5	18.5	21	30	30
K	56	56	77	89	111
N	23	23	24	25	27

↓ 荷重負荷方向

仕様/Specifications

仕様項目/Parameter 型式/Model	単位/Unit	公称値/Value														
		CBF/CBS														
定格容量/Rated capacity (R.C.)	N	30L	50L	100L	200L	300L	500L	1T	2T	3T	5T	10T	20T	30T	50T	
	kgf	300	500	1k	2k	3k	5k	10k	20k	30k	50k	100k	200k	300k	500k	
		30.6	51	102	204	306	510	1.02tf	2.04tf	3.06tf	5.1tf	10.2tf	20.4tf	30.6tf	51tf	
定格出力/Rated output (R.O.)	mV/V	2.0														
定格出力誤差/Rated output tolerance	±%	0.5														
零バランス/Zero balance	±%R.O.	2														
非直線性/Nonlinearity	±%R.O.	0.2										0.35				
ヒステリシス/Hysteresis	±%R.O.	0.2										0.35				
繰返し性/Repeatability	±%R.O.	0.1										0.2				
零点の温度影響/Temperature effect on zero	±%R.O./°C	0.005														
出力の温度影響/Temperature effect on output	±%LOAD/°C	0.01														
補償温度範囲/Temperature range,compensated	°C	-10~+60														
許容温度範囲/Temperature range,safe	°C	-20~+70														
許容過負荷/Maximum safe central overload	%R.C.	150														
推奨印加電圧/Excitation,recommended	V	10														
最大印加電圧/Excitaiton,maximum	V	18														
入力端子間抵抗/Input impedance	Ω	420±40														
出力端子間抵抗/Output impedance	Ω	350±5														
絶縁抵抗/Insulation impedance	MΩ	>1000(B/E DC50V)														
ケーブル長/Cable length	m	3.0														
ケーブルタイプ/Cable type		φ5, 4芯シールドケーブル, 先端柳線							φ9, 4芯シールドケーブル, 先端柳線							
本体材質/Element material		CBF: 特殊合金鋼/Alloy steel, CBS: ステンレス/Stainless steel														
定格たわみ量/Deflection at rated capacity	mm	<0.1														
質量/Weight	kg	0.4							1.8		4.5		6.8		12	
固有振動数/Natural frequency	kHz	4	5	7	10	12	15	18	23	11	13	12	11	8	7	